

わたしがやらなきゃ ごみ減量～SDGsへのスタート～



ち きゅう かん きょう まち
地球環境を守るため **えこほま** で

紙容器を回収しています!



できることから
やってみよう!

マークが付いた
紙容器!

あら かわ
洗って・乾かして



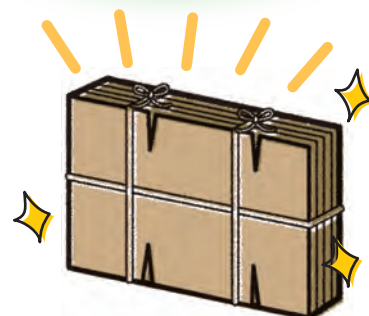
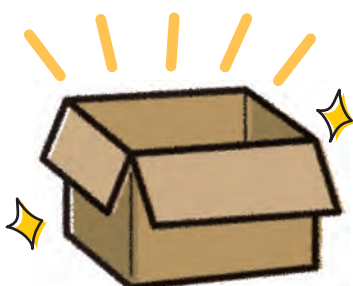
はままつ し せい ぶ せい そう じょう じょう
浜松市西部清掃工場

かい しゅう
回収BOX
(1F えこほま)
ココに入れてね!



1F えこほま 土・日・祝でも持ち込めます
9:00～16:00(月曜・年末年始休館)

ダンボール に生まれ変わります



お問い合わせ先／ **浜松市西部清掃工場・えこほま**

☎053-440-0150 浜松市西区篠原町26098-1

☑ info@ecolifehamamatsu.com

主催／日本製紙(株) 共催／浜松グリーンウエーブ(株) 後援／浜松市

9:00～16:00(月曜、年末年始休館) ※イラスト無断転用禁止


《紙容器はこのようにしてリサイクルされます》



《紙容器の出し方》

1 紙マークがついている紙容器を



プラマーク  が付いているものは出すことができません

2 洗って、乾かして



3 同じ大きさや形の容器は重ねて



重ねた物をつぶさないでください

4 えこはまの回収ボックスへ！



紙容器のリサイクル
ありがとう!

企画・運営／NPO法人エコライフはままつ



この印刷物が不要になれば「雑がみ」として古紙回収へ

※イラスト無断転用禁止