

# 環境啓発施設 えこほま

見学自由



「えこほま」は、浜松市西部清掃工場管理棟の環境啓発施設です。2階の情報展示スペースでは、展示や体験を通じて環境にやさしい「エコライフ」や「ごみ問題」を学ぶことができます。

## リユース工房



古くなった木製家具  
学習机はもう使わないわ  
家具のリユース工房で、塗装等の修理をし、再び使えるようにします  
あっ、安くてもいいな  
申込してみよう!

不要な木製家具をリユースしています。

## おもちゃ病院



壊れた「おもちゃ」をなおしましょう!  
捨てちゃうのはもったいないからな  
なおるとうれしいな~

壊れたおもちゃを修理します。

## エコ講座



エコロジーや環境に関する講座や講習会を随時開催しています。

※写真は布ぞうりづくり

## もったいない市(不用品交換市)



まだまだ使えてもったいない家庭内の不要の衣類や本・おもちゃなど。フリーマーケットに参加するほどの量はないけど誰かに使ってもらえたら...そんな市民のための譲り合いの場所を開催します。

## もったいないコーナー



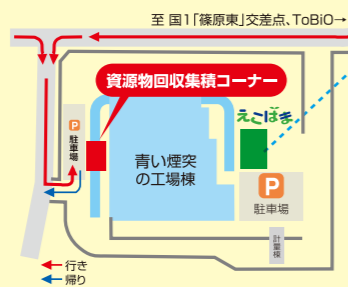
家庭内で不用となった「本」「おもちゃ」「子ども服」(寄付)を、清掃後に展示し、希望者が持ち帰りができるコーナーです。(個数制限があります。)

## 資源物回収集積コーナー



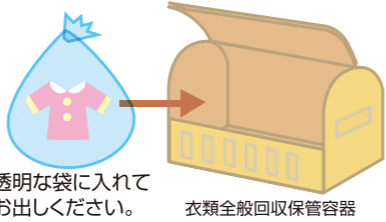
地域に限らず、誰もが持ち込める資源物回収の拠点です。

回収品目  
新聞紙・折込チラシ、段ボール、雑誌・雑がみ、ビール瓶(大・小)、一升瓶(緑・茶色のみ)、アルミ缶



## 衣類回収コンテナ 会場・えこほま1F

◎回収対象:衣類全般(原則的に衣類として着用できるものは回収可能)



透明な袋に入れてお出しください。

衣類全般回収保管容器

## 施設見学ガイド



# 浜松市西部清掃工場のひみつ



家庭から出たごみは  
ごみ収集車に積まれ  
浜松市西部清掃工場へ

わたしたちの「ごみ」はどこへゆくのか?



浜松市  
家庭用ごみ袋  
45ℓ

ごみ箱



## 浜松市西部清掃工場

〒431-0201 静岡県浜松市中央区篠原町26098番地の1  
TEL.053-440-5374  
ホームページ <https://hamamatsu-seibuseisoukoujou.com/>

## 環境啓発施設 えこほま

開館時間:午前9時~午後4時  
休館日:月曜日(祝日は開館)、年末年始  
見学:無料(駐車場あり)

■ごみ処理に関するお問い合わせ先 TEL:053-440-5374  
■環境イベントに関するお問い合わせ先 TEL:053-440-0150



# 西部清掃工場は、どのように、家庭からのごみを処理しているのかな？

せいぶ せいそう こうじょう

かてい

しより



名前 浜松市西部清掃工場  
住所 浜松市中央区篠原町26098番地の1  
処理するもの もえるごみ、下水道の汚泥(おでい)  
処理できる量 1日でごみ494.7t(トン)  
発電する電力量 9,600kW(キロワット)  
敷地の広さ 66,960㎡(平方メートル)  
※なんと東京ドーム1.4個分  
煙突の高さ 59m(メートル)  
工場完成日 2009年1月31日

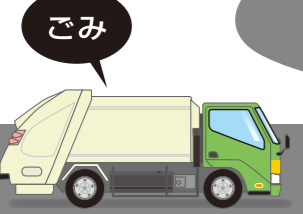
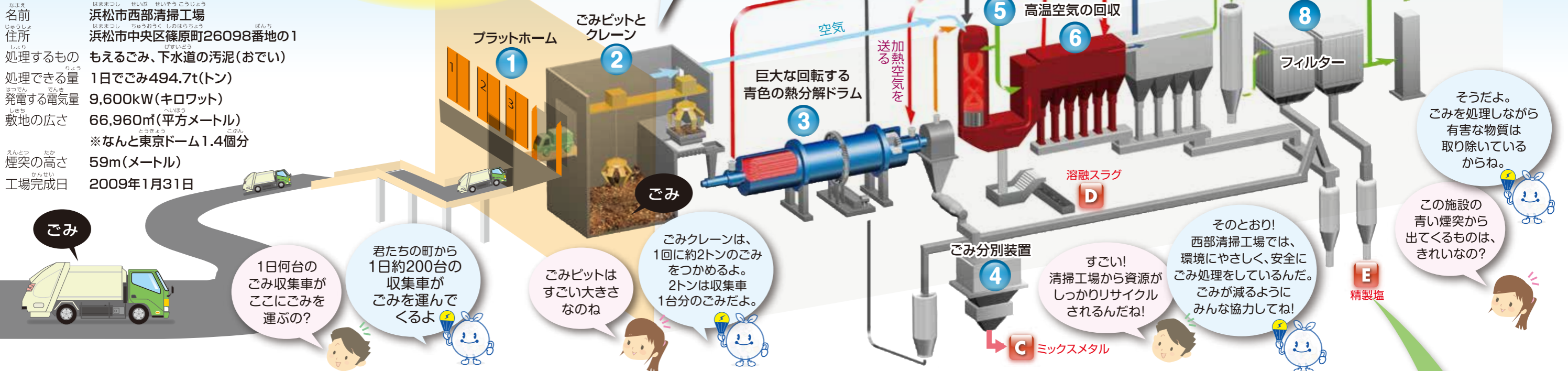
## 3つの優れた特長

- 1 ごみの最終処分場を長く使えるよ
- 2 ごみから生まれる熱を利用するよ
- 3 環境にやさしいよ

### 中央操作室



工場内の機器はコンピュータで管理。ここでチェックし安全運転しているよ



1日何台のごみ収集車がここにゴミを運ぶの?

君たちの町から1日約200台の収集車がゴミを運んでくるよ

ごみピットはすごい大きなのね

ごみクレーンは、1回に約2トンのごみをつかめるよ。2トンは収集車1台分のごみだよ。

## 1 ごみの搬入



収集車は、集めてきたごみを、ごみピットへ投入します。投入口は8つあります。

## 2 ごみピット



ごみをためておくところ。大きさは、たて42m、横15m、深さ15mあります。ごみクレーンで1回に約2トンのごみをつかんでほびます。

## 3 熱分解ドラム



細かくしたごみを空気の無い状態で約1時間、450℃で蒸し焼きにして、ガスと炭にします。

## 4 分別装置



③で熱分解したものを、炭と金属類に分けます。間違っって混ざった金属類もミックスメタルで再利用します。

## 5 燃焼溶融炉



ガスと炭を1300℃の高温で完全に燃やすと同時に灰も溶かします。ごみピットの空気を燃やすから二オイ漏れも防ぎます。

## 6 高温空気の回収



⑤の燃焼溶融炉から出た高温の排ガスを利用して、③の熱分解ドラムの高温空気を回収。熱のリサイクルです。

## 7 熱回収・発電



ごみを燃やした熱で蒸気タービンを回し、約2万軒分の家庭で使える電気をつくります。

## 8 排ガス処理



排ガスに含まれるすすや有害物質を取りのぞき、きれいな空気になります。

ごみは、いろいろなものに生まれ変わるよ

## ごみは、電気や熱エネルギー、さらにミックスメタルや生活に役立つ物になるんだ。

ごみからリサイクル!



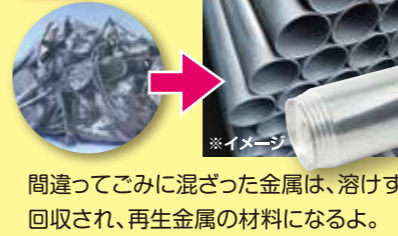
### A 電気エネルギー

ごみを燃やした時に発生する熱を利用して水を蒸気に変えてその力で、発電機をまわして電気をつくるよ。発電した電気は、西部清掃工場施設でエアコンや照明に使ったり、隣の施設ToBiO(水泳場)でも使うんだ。さらに余った電気は電気事業者に売電するんだよ。

### B サーマル(熱)リサイクル



### C ミックスメタル



### D 溶融スラグ



### E 精製塩

