

浜松市西部清掃工場内

環境啓発施設

えこほま



えこほま 瓦版第161号

2025年2月21日発行

<<見学について>>

開館時間: 午前9時から午後4時

休館日: 月曜(祝日は開館)、年末年始

自由(無料)に見学ができます。

問合せ先: 浜松市中央区篠原町26098-1

TEL: 053-440-0150 / FAX: 053-440-5420

[https://hamamatsu-](https://hamamatsu-seibuseisoukoujou.com/ecohama/)

[seibuseisoukoujou.com/ecohama/](https://hamamatsu-seibuseisoukoujou.com/ecohama/)

【展示】環境マークを知っていますか!?

期間: 2/18(火)~3/20(木)

分別マークや環境に配慮した商品が分かる
マークを覚えて生活に役立てよう!!

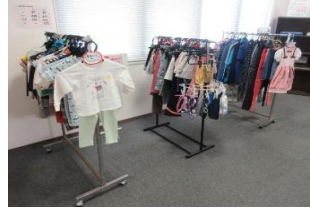


Reuse(リユース) リユース工房



皆さんの家にある木製家具をご寄付ください。
寄付された家具は清掃・点検したのち、リユース品として展示し、抽選でご提供します。価格は、各商品の名札に表示しています。応募の締め切りは、毎月第4水曜日16時。抽選会は、毎月第4土曜日です。
※上記写真は、2月21日現在の様子です。

Reuse(リユース) もったいない 本・おもちゃ 子ども服・リユース食器



家庭内で使わなくなった「本」「おもちゃ」「子ども服」をご寄付ください。点検・清掃後、展示を行い、希望者がお持ち帰りできるコーナーを2Fに設置しています。

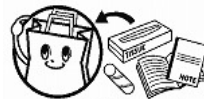
※リユース食器お持ち帰り専用コーナーも設置しています。



Reuse(リユース) おもちゃ病院



おもちゃの修理を行います。
修理して欲しいおもちゃを持参してください。
次回開催 3月9日(日)



この印刷物が不要になれば「雑がみ」として古紙回収へ

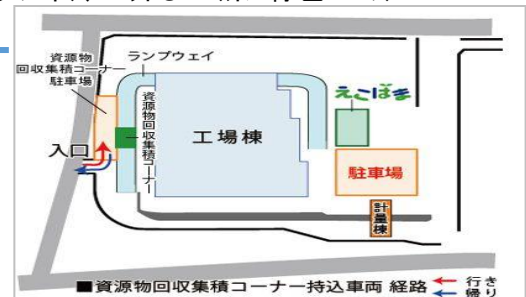
資源物回収集積コーナー

Recycle (リサイクル)

ごみはきちんと分別して資源化しよう

<回収品目>

新聞紙/折込ちらし、段ボール、本・雑誌・雑がみ
ビールびん(大・中)、一升びん(茶・緑色のみ)



Reduce(リデュース) Reuse(リユース) エコ講座・イベント情報



環境に関する講座を開催しています。

<3月 エコ講座> 参加者募集中

3/22(土) 午前 竹の苗ポットでヘチマの種まき

<4月もったいない市> 参加者募集中

持込み 4/5(土)・6(日) 10:00~12:00

持帰り 4/13(日) 参加要予約制

9:30-9:45、9:55-10:10、10:20-10:35、10:45-11:00

「えこほま」館内回収品目

- ・紙容器(紙製ヨーグルト・紙製アイスクリーム・紙コップ)
- ・紙パック ・ハブラシ ・プラスチック製ペン ・衣類

