

浜松市西部清掃工場内

環境啓発施設

えこほま



えこほま 瓦版第162号

2025年3月22日発行

<<見学について>>

開館時間: 午前9時から午後4時

休館日: 月曜(祝日は開館)、年末年始

自由(無料)に見学ができます。

問合せ先: 浜松市中央区篠原町26098-1

TEL: 053-440-0150 / FAX: 053-440-5420

[https://hamamatsu-](https://hamamatsu-seibuseisoukoujou.com/ecohama/)

[seibuseisoukoujou.com/ecohama/](https://hamamatsu-seibuseisoukoujou.com/ecohama/)

【展示】へちまの栽培から私たちの暮らしの中にあるプラスチック問題を考えませんか!?



Reuse(リユース)

リユース工房



皆さんの家にある木製家具をご寄付ください。寄付された家具は清掃・点検したのち、リユース品として展示し、抽選でご提供します。価格は、各商品の名札に表示しています。応募の締め切りは、毎月第4水曜日16時。抽選会は、毎月第4土曜日です。※上記写真は、3月20日現在の様子です。

Reuse(リユース)

おもちゃ病院



おもちゃの修理を行います。修理して欲しいおもちゃを持参してください。次回開催 4月13日(日)

Reduce(リデュース)

Reuse(リユース)

エコ講座・イベント情報



環境に関する講座を開催しています。

<4月 エコ講座> 参加者募集中

4/26(土) 午前 FIT制度(固定価格買取) & 省エネ対策講座

<4月もったいない市> 参加者募集中

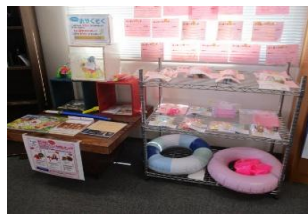
持込み 4/5(土)・6(日) 10:00~12:00

持帰り 4/13(日) 参加要予約制

9:30-9:45、9:55-10:10、10:20-10:35、10:45-11:00

Reuse(リユース)

もったいない 本・おもちゃ 子ども服・リユース食器



家庭内で使わなくなった

「本」「おもちゃ」

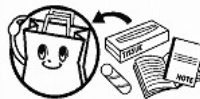
「子ども服」をご寄付ください。

点検・清掃後、展示を行い、

希望者がお持ち帰りできるコー

ナーを2Fに設置しています。

※リユース食器お持ち帰り専用コーナーも設置しています。



この印刷物が不要になれば「雑がみ」として古紙回収へ

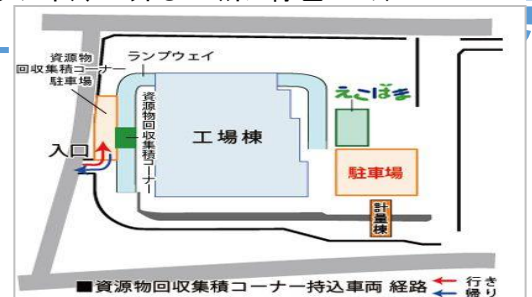
資源物回収集積コーナー

Recycle (リサイクル)

ごみはきちんと分別して資源化しよう

<回収品目>

新聞紙/折込ちらし、段ボール、本・雑誌・雑がみ
ビールびん(大・中)、一升びん(茶・緑色のみ)



「えこほま」館内回収品目

- ・紙容器(紙製ヨーグルト・紙製アイスクリーム・紙コップ)
- ・紙パック ・ハブラシ ・プラスチック製ペン ・衣類

